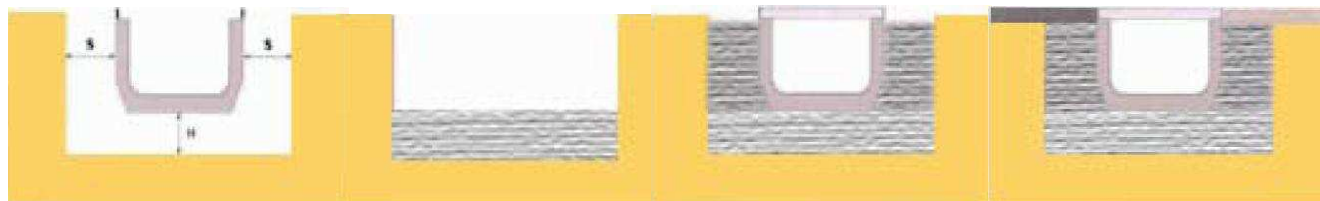


stupných míst a pomůže zajistit správné ztuhnutí a dokonalé vyplnění a zaplnění mezer a škvír při použití normálních vibračních prostředků, které jsou na staveništi k dispozici.

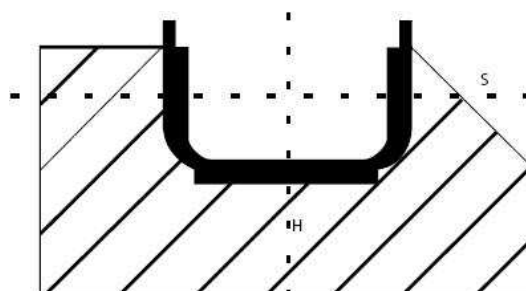
Doporučuje se k tomuto používat kameniva s maximálním průměrem 15 mm. Kromě toho se doporučuje používat poměr voda / beton 0,4-0,5, odpovídající poměr cementu 300-400 kg/m³. Také je třeba zajistit přesné vyzrání odlitého betonu. Celý tento postup vede k výsledné minimální hodnotě pevnosti v tlaku betonu > 25 N/mm. Dimenzování příslušného vyhloubení musí být takové, aby byly zajištěny postranní opěry tak, jak to předpokládá norma UNI 1433:2004 s minimálními hodnotami, jak je uvedeno v tabulce k následujícímu obrázku.



Postup 1. 2. 3. 4.

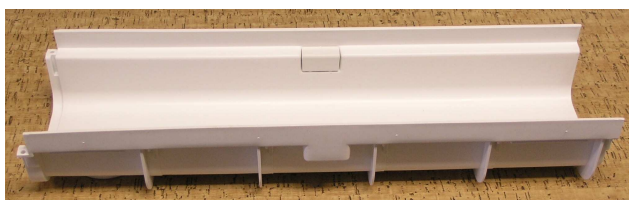
Rozměry výkopu podle použitého roštu

rozměr	A15	B125	C250	D400	E600	F900
H (mm)	100	100	150	200	200	250
S (mm)	100	100	150	200	200	250
R (N/mm ²)	25	30	30	30	35	37



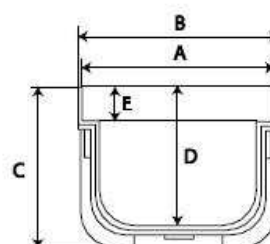
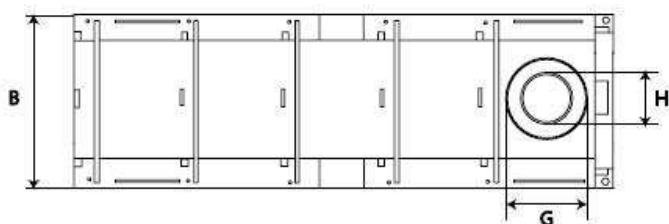
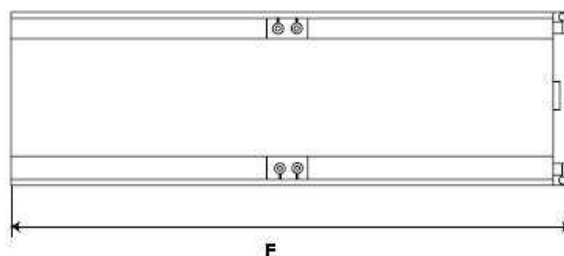
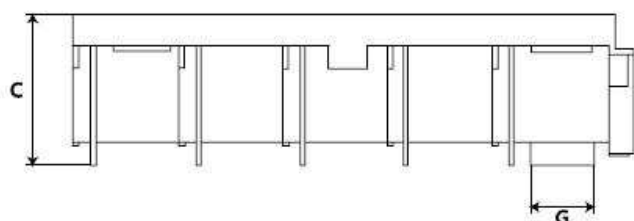
SBĚRNÝ ŽLÁBEK PEGASUS 50 a 100 cm

na internetu najdete tuto nabídku na stránce <http://www.rvtrading.cz/doplky/3324.htm>



Žlábek vyrobený ze stabilizovaného polypropylenu (PP) je zvláště určen pro odvodnění či kanalizace, kde se požaduje zvýšené průtočné množství. Žlábek s výškou 140 mm umožňuje zdvojnásobit průtočné množství při současném udržení minimálních vnějších povrchových rozměrů.

Všechny žlábků PEGASUS se mohou montovat společně s rozsáhlým sortimentem roštů nabízených ke žlábků TAURUS.



rozměry žlábků PEGASUS